



woori  
festival 우리

La Corée à Toulouse...

# PROGRAMME

2<sup>ÈME</sup> ÉDITION

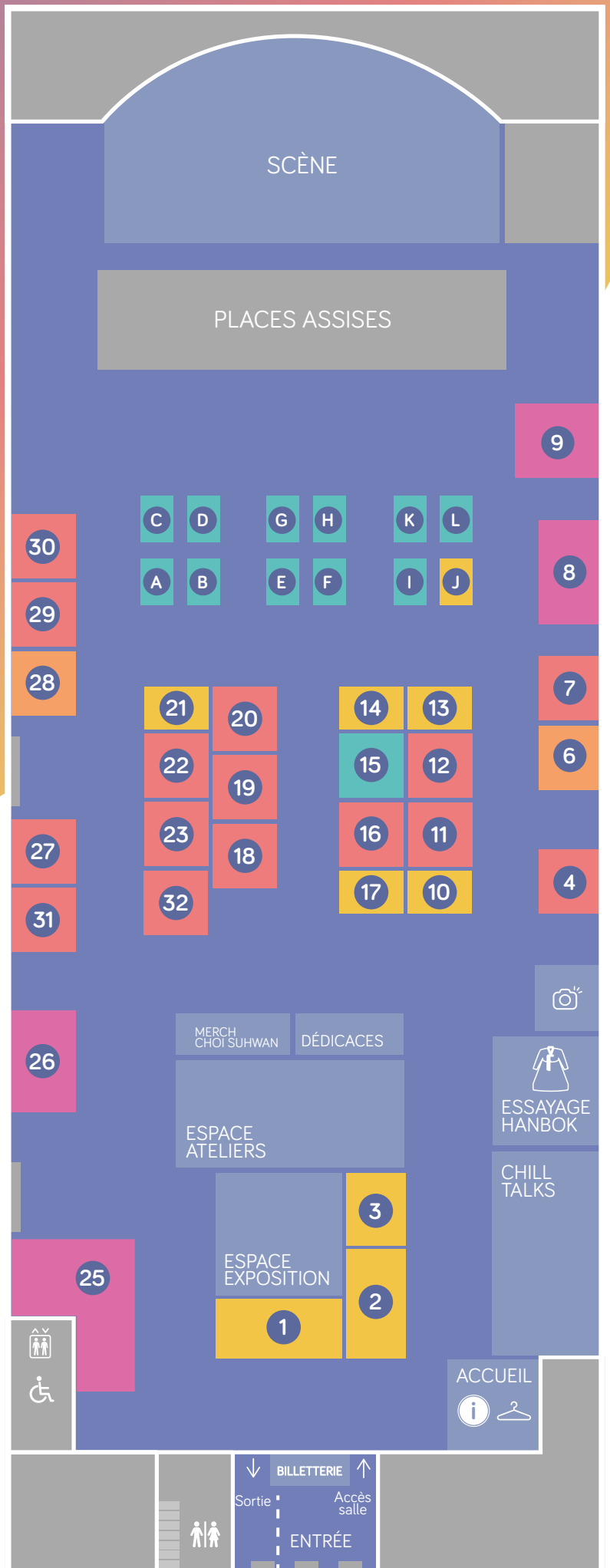
**24 & 25 2022**  
**SEPTEMBRE TOULOUSE**

**SALLE JEAN MERMOZ**



@WOORI.FESTIVAL

# PLAN DE LA SALLE



# LISTE DES STANDS

## COMMERÇANTS

- |                   |                           |
|-------------------|---------------------------|
| 4 Mi-Rê Cosmetics | 22 Librairie Ellipse      |
| 7 MY-KARE         | 23 Daebak KPOP            |
| 11 Hapkido Shop   | 27 K-YOUTY                |
| 12 Akore Wear     | 29 BYLULULALA             |
| 16 Lady Patch     | 30 Jade Roller            |
| 19 Vanta eshop    | 31 KIWorld Mag            |
| 18 Coreewa        | 32 Matin Calme en Cocagne |
| 20 SeoulMate      |                           |

## ASSOCIATIONS

- |  |                 |
|--|-----------------|
| 1 AFCT                                 | 13 Army Mums    |
| 2 The ARTS                             | 17 Hanabi Event |
| 3 Racines Coréennes                    | 21 SKIN Company |
| 10 Sonmudo France Taekwondo Escalquens | J Mi's Cook     |
| 14 KFRANCE                             |                 |

## ARTISTES & CRÉATEURS

- |                       |                              |
|-----------------------|------------------------------|
| 15 IKA l'Atelier      | F Slope                      |
| A Koalaquarelle       | G mOn9 design                |
| B Days Gone Bye       | H TsukiHime                  |
| C Petit Puffin Studio | I Be Your Light              |
| D Moonbun             | K Agrumes Studio             |
| E Atelier Momiji      | L La Fabrique du Lapin Blanc |

## ESTHÉTIQUE

- |                       |                 |
|-----------------------|-----------------|
| 6 Institut M. Vaccari | 28 PIBOO Tattoo |
|-----------------------|-----------------|

## RESTAURATION

- |                      |              |
|----------------------|--------------|
| 8 La Petite Marquise | 26 KICK Café |
| 9 25 Hwaban          |              |

## SERVICE & INFOS

  Ascenseur (accès handicapé)

  Point info + vestiaires

 Essayage de Hanboks

 Photocall

# INVITÉS



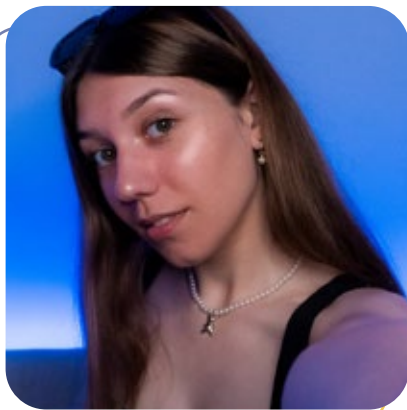
SAM & LES DRAMAS

Youtubeuse pétillante, passionnée de dramas et de Kpop



K-COFFEE TIME

Youtubeuse amoureuse de l'histoire et de musique underground coréennes !



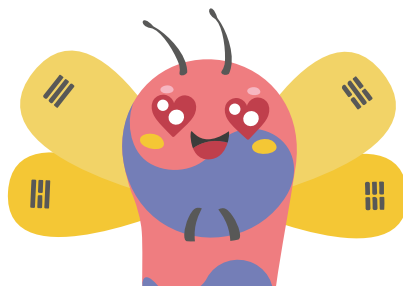
SOLEIL NOCTURNE

TikTokeuse fan de Kpop à l'humour bien affûté !



HEYDJUCE

Influenceuse et TikTokeuse, elle partage son expérience en Corée



# INVITÉS

## SPÉCIAUX

Retrouvez cette année sur la scène du Woori Festival, des artistes tout droit venus de Corée du sud pour vous offrir un show unique et encore inédit en France, des dédicaces et des ateliers d'initiation à la danse traditionnelle coréenne !



### CHOI SUHWAN

Compositeur, chanteur et danseur, à tout juste 20 ans, Choi Suhwan est un artiste complet. Repéré en 2019 dans l'émission coréenne à succès PRODUCE X 101, il crée son agence et lance sa carrière solo en 2020 avec un premier album : New Hero. Son second album est en cours de préparation.

**Showcase : SAMEDI 15H & AFTER PARTY 22H - DIMANCHE 16H**

**En dédicaces : SAMEDI 11H30 & 17H30 - DIMANCHE 11H & 14H30**

### HAN DONG-YEOP

La compagnie de danse dirigée par Han Dong-Yeop a été fondée en 2002. Elle se consacre à la promotion de la culture et de l'art coréens au travers de performances nationales et internationales. Elle contribue notamment au développement des arts locaux en participant à des concours nationaux et a remporté plusieurs récompenses.

**Performances : SAMEDI 13H50 - DIMANCHE 11H40 & 13H50**

**Ateliers d'initiation : SAMEDI 16H20 - DIMANCHE 15H**



# DÉDICACES

Rendez-vous à l'espace DÉDICACES pour rencontrer les invités, signer des autographes, prendre des photos et échanger avec eux.

## SAMEDI

|               |                                  |
|---------------|----------------------------------|
| 11h - 11h30   | Choi Suhwan                      |
| 13h - 13h30   | Heydjuce                         |
| 14h30 - 15h   | Sam & les dramas + K-Coffee Time |
| 15h40 - 16h15 | Soleil Nocturne                  |
| 17h30 - 18h   | Choi Suhwan                      |

## DIMANCHE

|               |                                  |
|---------------|----------------------------------|
| 10h30 - 11h   | Choi Suhwan                      |
| 12h30 - 13h   | Heydjuce                         |
| 13h - 13h30   | Soleil Nocturne                  |
| 14h30 - 15h   | Choi Suhwan                      |
| 16h40 - 17h15 | Sam & les dramas + K-Coffee Time |

**NB :** Toutes les dédicaces seront GRATUITES.

# CHILL TALKS

## SAMEDI

|               |  |
|---------------|--|
| 11h - 12h     | Beauté coréenne avec K-YOUTY                   |
| 12h - 12h30   | Q&A Corée, études, voyage                      |
| 13h - 13h30   | Conférence KPOP avec Christelle Nabor, autrice |
| 13h30 - 14h   | Sam & les dramas - Devine le drama             |
| 14h30 - 15h   | Q&A avec Heydjuce                              |
| 15h40 - 16h15 | Les enquêtes de K-Coffee Time                  |
| 16h20 - 17h   | Ateliers de danse traditionnelle               |
| 17h - 14h20   | Conférence avec les éditions Matin Calme       |
| 17h20 - 17h50 | Q&A avec Soleil Nocturne                       |

## DIMANCHE

|               |   |
|---------------|---|
| 10h30 - 11h15 | Q&A avec Soleil Nocturne                        |
| 11h30 - 12h   | Q&A Corée, études, voyage                       |
| 12h30 - 13h15 | Les enquêtes de K-Coffee Time                   |
| 13h10 - 14h   | Beauté coréenne avec K-YOUTY                    |
| 14h30 - 15h   | Sam & les dramas - Les artistes d'OST de dramas |
| 15h - 15h40   | Ateliers de danse traditionnelle                |
| 15h40 - 16h   | Conférence avec les éditions Matin Calme        |
| 16h40 - 17h10 | Conférence KPOP avec Christelle Nabor, autrice  |

# SCÈNE

## SAMEDI

|               |   |
|---------------|---|
| 10h30 - 10h40 | Discours d'ouverture                        |
| 10h40 - 11h   | KPOP Dance - HDK                            |
| 11h30 - 12H   | TLS Haedong Gumdo (sabre coréen)            |
| 12h30 - 13h   | Animations KPOP avec la SKIN COMPANY        |
| 13h50 - 14h20 | <b>Danse traditionnelle - Han Dong-Yeop</b> |
| 14h30 - 14h50 | Taekwondo CTT Escalquens                    |
| 15h - 15h40   | <b>Showcase CHOI SUHWAN</b>                 |
| 16h10 - 16h30 | Sonmudo France                              |
| 16h30-17h10   | Finale KPOP DANCE CONTEST                   |
| 17h40-18h     | KPOP DANCE - SunnySide Prod                 |
| 18h-19h       | TOMBOLA                                     |





# SCÈNE

## DIMANCHE

|               |   |
|---------------|---|
| 10h30 - 10h50 | KPOP DANCE - SunnySide Prod                 |
| 11h - 11h20   | Sonmudo France                              |
| 11h20 - 11h40 | TLS Haedong Gumdo (sabre coréen)            |
| 11h40 - 12h10 | <b>Danse traditionnelle - Han Dong-Yeop</b> |
| 13h50 - 14h20 | <b>Danse traditionnelle - Han Dong-Yeop</b> |
| 14h20 - 14h40 | Taekwondo CTT Escalquens                    |
| 14h40 - 15h   | Hapkido Jin Jung Kwan                       |
| 15h - 15h20   | KPOP Dance - HDK                            |
| 15h20-15h50   | Initiation à la KPOP - SKIN Company         |
| 16h-16h40     | <b>Showcase CHOI SUHWAN</b>                 |
| 17h20-18h     | TOMBOLA - Discours de clôture               |



# ATELIERS

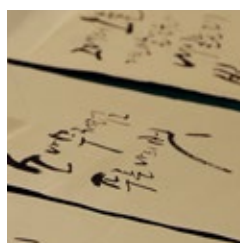
Les ateliers auront lieu pour la plupart à l'espace atelier du Woori Festival. Sauf atelier de danse traditionnel qui aura lieu à l'espace «Chill Talks».

Les places pour chaque atelier sont limitées, premiers arrivés, premiers servis.  
Les paiements se font sur place directement auprès des animateurs (prévoir de l'espèce).



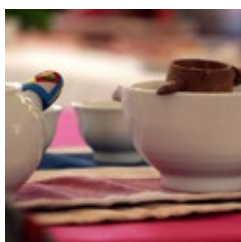
## INITIATION AU HANGEUL

Tarif : Gratuit  
Lieu : Espace Ateliers  
Animé par : Margaux de l'AFCT



## CALLIGRAPHIE

Tarif : 20 € (10 pers. max)  
Lieu : Espace Ateliers  
Animé par : Estelle SO (artiste peintre & calligraphe)



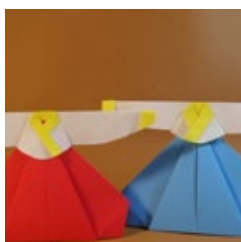
## CÉRÉMONIE DU THÉ - DADOSHIYEON

Tarif : 8 € (6 pers. max)  
Lieu : Espace Ateliers  
Animé par : Jin



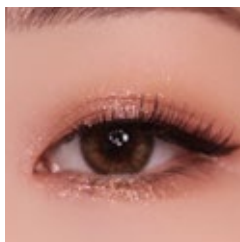
## PLIAGE DE TISSU - BOJAGI

Tarif : 15 € (8 pers. max)  
Lieu : Espace Ateliers  
Animé par : Céline



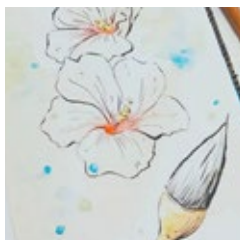
## ORIGAMI CORÉEN

Tarif : Gratuit  
Lieu : Espace Ateliers



## ATELIER DE MAQUILLAGE CORÉEN

Tarif : 5 €  
Lieu : Espace Ateliers  
Animé par : K-Youty



## AQUARELLE NATURELLE

Tarif : 10 € (5 pers.)  
Lieu : Stand n°14  
Animé par : Jessica de IKA l'Atelier

# ATELIERS

## SAMEDI

|               | TABLE 1   | TABLE 2   | TABLE 3                         |
|---------------|---|---|---------------------------------|
| 10h40 - 11h40 | Dadoshiyeon<br>(cérémonie du thé)<br>8 € - 6 pers. max.         | Origamis coréen<br>Gratuit                                      |                                 |
| 11h45 - 12h45 | Bojagi (pliage de tissus<br>traditionnel)<br>15 € - 8 pers. max | Calligraphie coréenne<br>20 € - 10 pers. max                    |                                 |
| 14h - 15h     | Dadoshiyeon<br>(cérémonie du thé)<br>8 €/pers. - 6 pers. max.   | Origamis coréen<br>Gratuit                                      | Initiation au coréen<br>Gratuit |
| 16h - 17h     | Dadoshiyeon<br>(cérémonie du thé)<br>8 €/pers. - 6 pers. max.   | Bojagi (pliage de tissus<br>traditionnel)<br>15 € - 8 pers. max |                                 |
| 17h - 18h     | Maquillage coréen<br>avec K-Youty<br>(5 € - places limitées)    | Calligraphie coréenne<br>20 € - 10 pers. max                    | Initiation au coréen<br>Gratuit |

## DIMANCHE

|               | TABLE 1   | TABLE 2                                      | TABLE 3                         |
|---------------|---|--|---------------------------------|
| 10h30 - 11h30 |   | Calligraphie coréenne<br>20 € - 10 pers. max | Initiation au coréen<br>Gratuit |
| 11h30 - 12h30 | Bojagi (pliage de tissus<br>traditionnel)<br>15 € - 8 pers. max | Origamis coréen<br>Gratuit                   |                                 |
| 14h - 15h     |   | Calligraphie coréenne<br>20 € - 10 pers. max | Initiation au coréen<br>Gratuit |
| 15h - 16h     | Bojagi (pliage de tissus<br>traditionnel)<br>15 € - 8 pers. max | Origamis coréen<br>Gratuit                   |                                 |



# RANDOM DANCE

Avis à tous les passionnés et amateurs de danse Kpop :  
la SKIN COMPANY animera 2 randoms dance par jour d'environ 30 min !

Horaires :

**SAMEDI :**

11h / 15h45

**DIMANCHE :**

11h / 14h30



**LIEU :** À l'extérieur, dans le petit square à côté de l'entrée  
du parking de la salle Jean Mermoz

# Mon ticket de TOMBOLA

Une tombola sera organisée avec 1 tirage par jour  
(en fin de journée).

Tickets à acheter sur le stand du **WOORI FESTIVAL**.  
De très nombreux lots sont à gagner !

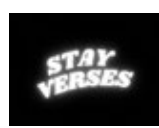
**TARIF : 1€ le ticket**

MERCI À NOS PARTENAIRES ET EXPOSANTS :



JADEROLLER

MIRÈ  
PARIS • SEOUL



# AFTER PARTY

20H

**SKIN COMPANY**

Animations et jeux K-pop

21H

**CHOI SUHWAN**

Showcase exclusif

21H45

**DJ WARS**

K-pop party

RESTAURATION SUR PLACE AU STAND  
DU RESTAURANT HWABAN



**RAPPEL :** Accès interdit aux enfants de moins de 12 ans. Les mineurs (-18 ans) doivent impérativement être accompagnés d'une personne majeure. L'organisation du Woori Festival se réserve le droit de refuser l'accès à un mineur non accompagné même sur présentation d'un billet valide.

## HORAIRES DU FESTIVAL :

Samedi : 10h - 19h  
Dimanche : 10h - 18h

Entrées et sorties libres toute la journée  
(dernière admission 1h avant la fermeture)

**Salle Jean Mermoz**  
7 Allée Gabriel Biénès TOULOUSE

[WOORI-FESTIVAL.FR](http://WOORI-FESTIVAL.FR)

Email : [WOORI.FESTIVAL@GMAIL.COM](mailto:WOORI.FESTIVAL@GMAIL.COM)



@WOORI.FESTIVAL

## MERCI À NOS SPONSORS



OVERSEAS KOREANS FOUNDATION  
재외동포재단



한국문화원  
Centre Culturel Coreen

**CULTURE  
CORÉENNE  
EN FÊTE**

**MIRÉ**  
PARIS • SEOUL

